

Mein Schulweg zur

Gemeinschaftsschule

Heide-Ost



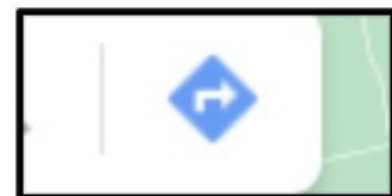
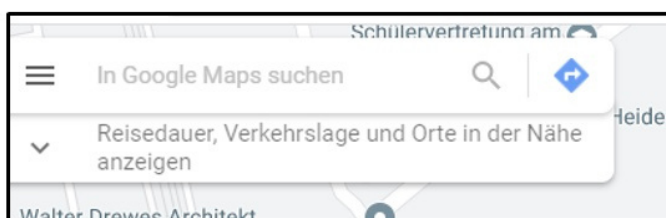
Hallo,
schön, dass du deinen Weg zu uns an die Gemeinschaftsschule Heide-Ost finden möchtest! Wir freuen uns auf dich!

Damit du auch pünktlich zu deiner Anmeldung oder am ersten Schultag bei uns sein kannst, findest du hier eine Anleitung, wie du deinen neuen Schulweg in eine große Karte mit Bildern verwandeln kannst, um dich so besser orientieren zu können!

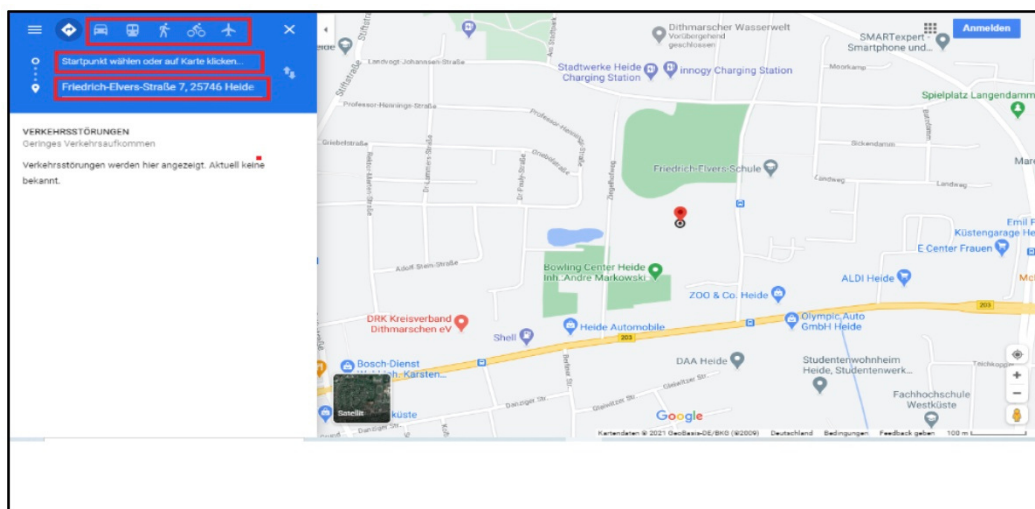
Um dir einen ersten Überblick zu verschaffen, kannst du dir deinen neuen Schulweg bei Google Maps anschauen. (<https://www.google.de/maps>) Und so funktioniert es:

Gib zuerst die Adresse (Straße und Adresse in das Suchfeld ein!

Klicke dann auf Routenplaner!

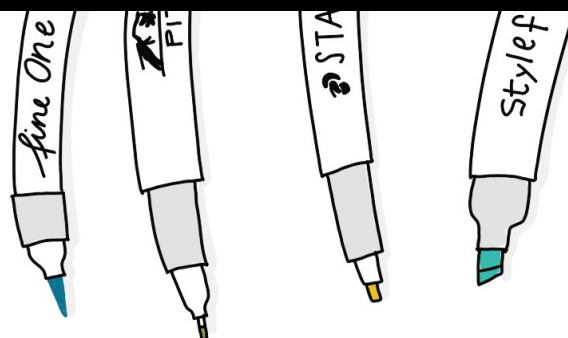


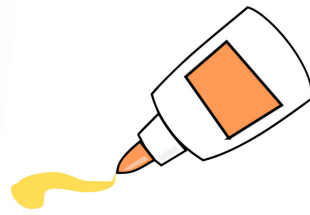
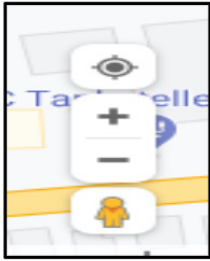
Als nächstes musst du die Adresse unserer Schule „Friedrich-Elvers-Straße 7, 25746 Heide“ in das freie Feld eingeben. Klicke dann das Symbol für Fußgänger, Radfahrer oder öffentliche Verkehrsmittel (Bus) über der Adressleiste an. Hier kannst du auswählen, wie du zur Schule kommst oder verschiedene Möglichkeiten ausprobieren.



Wenn du dir deinen neuen Schulweg angeschaut hast, kannst du nun selbst eine große Karte basteln. Hierfür gehst du wie folgt vor:

Schaue dir deinen Schulweg auf Google Maps noch einmal genau an und übertrage deinen Weg und die Straßen auf ein weißes Blatt Papier.



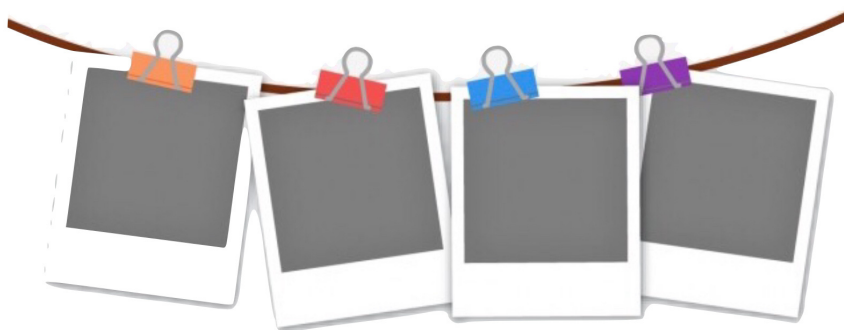


Suche im Internet nach Bildern von besonderen Orten oder Sehenswürdigkeiten, an welchen du auf deinem neuen Schulweg vorbeikommst (z.B. Heider Marktplatz, Kirche, Einkaufszentrum, Wasserturm, Park, Wald und vieles mehr).

Drucke diese Bilder aus und klebe sie an die richtigen Stellen auf deine gezeichnete Karte, alternativ kannst du sie auch in deine Karte einzeichnen.

(Tipp: Wenn du in deiner Karte auf Google Maps auf das Plus-Symbol klickst, kannst du in die Karte reinzoomen, so kannst du dir die Umgebung deines Schulweges noch genauer anschauen)

Zeichne deinen Schulweg mit deiner Lieblingsfarbe in deine Karte ein. Vielleicht kennst du auch schon eine Abkürzung oder einen anderen Weg, den Google Maps nicht angezeigt hat, auch diesen kannst du einzeichnen!



Mache einen Ausflug mit deiner Familie. Findet gemeinsam deinen Weg zur Gemeinschaftsschule Heide-Ost. Mache unterwegs Bilder und schau dir die Umgebung genau an. Bearbeite deine Karte anschließend, wenn du wieder zu Hause bist! ·

Male deine Karte in den passenden Farben an.: Ergänze weitere kleine Bilder von besonders auffälligen und interessanten Stellen. Beispielsweise kannst du Spielplätze, Geschäfte oder die Feuerwehr malen.: Wenn du Fotos gemacht hast, drucke diese aus und klebe sie an die entsprechenden Stellen auf deine Karte und markiere die Stellen, die du auf deinem Schulweg besonders schön findest.

Du kannst uns ein Bild deines Ergebnisses per E-Mail schicken an:
bente.seidel@gmsheideost.eu
oder dein Ergebnis zur Anmeldung mitbringen.

Viel Spaß beim Erkunden deines neuen Schulwegs wünschen dir

*deine neuen Geographielehrer der
Gemeinschaftsschule Heide-Ost!*